



TERRASSENHÄUSER BELVÉDÈRE
am Sonnenberg

Herzlich willkommen

Orientierungsveranstaltung Terrassenhäuser Belvédère
vom 20. Oktober 2022



Entwicklungsplanung

realit



Philipp Gloor
CEO
Realit Treuhand AG
062 885 88 22
philipp.gloor@realit.ch

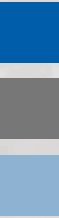
Realit - Gesamtprojektleiterin für
MEG Baugesellschaft Belvédère Lenzburg

Projektleitung seit Frühjahr 2021

Mein Stellvertreter Daniel Strasser

Agenda

- Begrüssung
- Vorgehen Studienauftrag – Jurierung
- Projektvorstellung durch Wild Bär Heule Architekten AG – Frau Sabine Bär
- Termine – Bauablauf
- Fragen – Antworten
- Apéro mit Häppchen



Begrüssung und Referenten

MEG Baugesellschaft
Belvédère Lenzburg

Bauherrschaft / Landeigentümer

terial

Terial AG, Lenzburg

EGLIN e GROUP

Eglin Immobilien AG, Baden

Philipp Gloor

Daniel Strasser

Gesamtprojektleiterin

realit

REALIT BAUTREUHAND AG
Baumanagement und Gebäudebewirtschaftung
Immobilienberatung

Sabine Bär

Benjamin Mujic

Architektin

**wild
bär
heule.**

Wild Bär Heule Architekten AG, Zürich

Resultate Studienauftrag 2021

3



SCHLOSSBERG PARK

STPC-Eitelbuss & Partners AG /
Hediger & Partner AG, Schönenwerd



TOPOS

Wild Bär Heule Architekten AG, Zürich

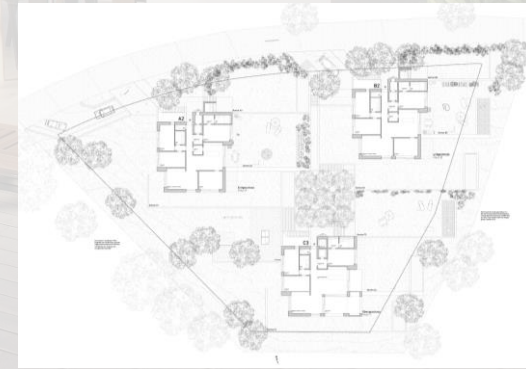


2



VICUS

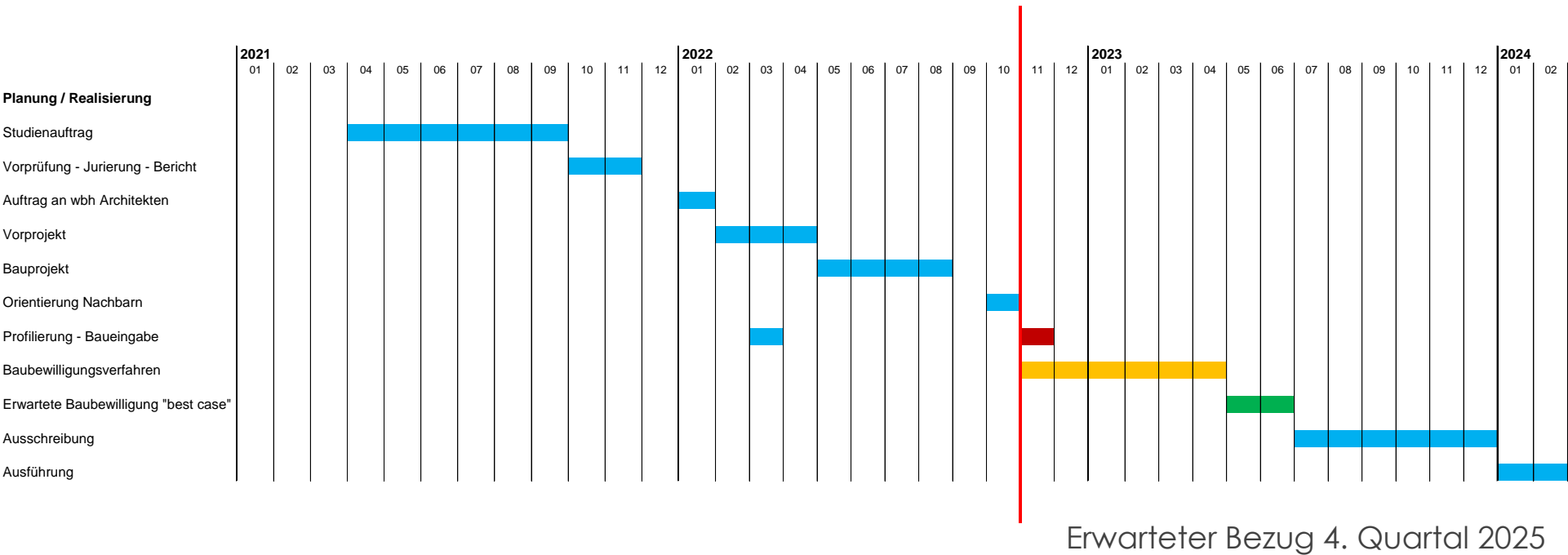
Froelich & Hsu Architekten ETH BSA SIA AG, Zürich



Sonnenbergstrasse 4/6/8, Lenzburg



Grobterminplan «best case»



Erwarteter Bezug 4. Quartal 2025

Bauablauf

Probebohrungen



Profilierung



Aushub



Rissprotokoll

Inhaltsverzeichnis

Beweissicherungsaufnahmen	
Auftrag	
Objekt	
Augenschein	
Aufnahmen	
Zustandsprotokolle Innenräume	
Zustandsprotokolle Fassaden	
Zustandsprotokolle Aussenanlagen	
Schlussbemerkung	
Eigentümerbestätigung	
Anhänge	

Rohbau 1 u. 2 / Umgebung



Danke für Ihr Verständnis



Realit - Team

Projektleitung

30



Philipp Gloor

lic. oec. HSG / zugel. Revisionsexperte
Vorsitzender der Geschäftsleitung
Bereichsleiter Immobilien
062 885 88 22
philipp.gloor@realit.ch

Baumanagement
Bauleitung

10



Daniel Strasser

dipl. Architekt FH
Projekt- und Bauleiter
062 885 88 45
daniel.strasser@realit.ch

Vermarktung
Käuferbetreuung

15



Isabella Fringer

Projektleiterin
Bewertung / Erstvermietung / Verkauf
062 885 88 31
isabella.fringer@realit.ch



TERRASSENHÄUSER BELVÉDÈRE
am Sonnenberg

