

21.06 Sonnenbergstrasse 4-8, 5600 Lenzburg

**102\_0 Haus Burghalde Schnitte 1:100**

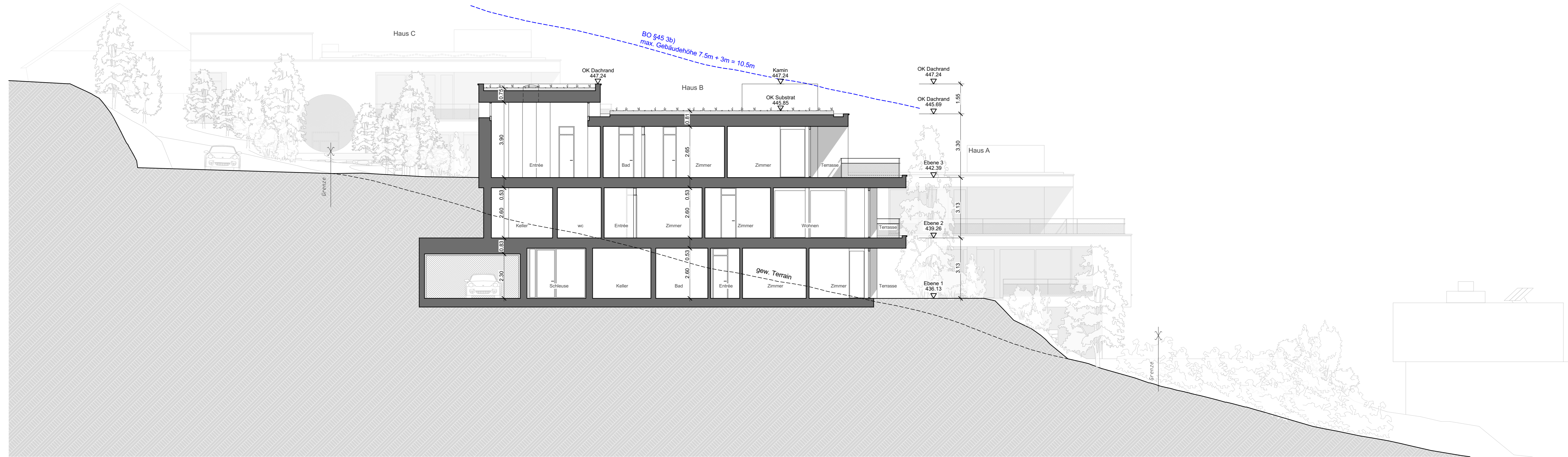
Gezeichnet / Revidiert  
23.11.2022 Gez.: bm

**Bauherrschaft**  
MEG Baugesellschaft Belvédère Lenzburg  
(Terral AG, Eglin Immobilien AG)

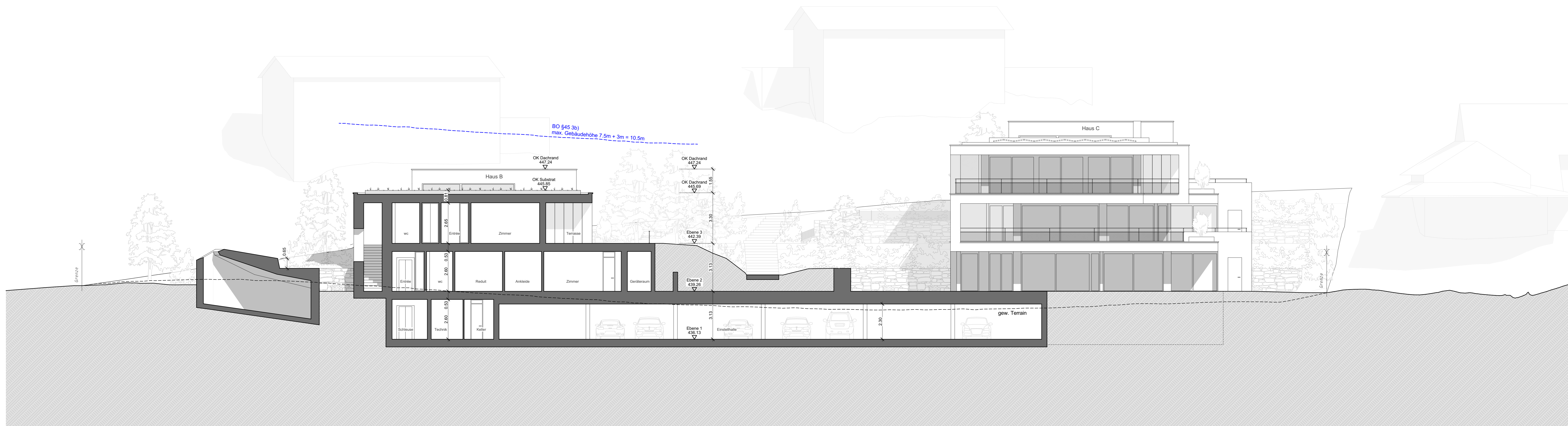
Philipp Gloor, Werner Eglin

**Projektverfasser**  
Wild Bär Heule Architekten AG  
Baurstrasse 14  
8004 Zürich

Sabine Bär



Längsschnitt



Querschnitt



21.06 Sonnenbergstrasse 4-8, 5600 Lenzburg

**102\_1 Haus Stauffberg Schnitte 1:100**

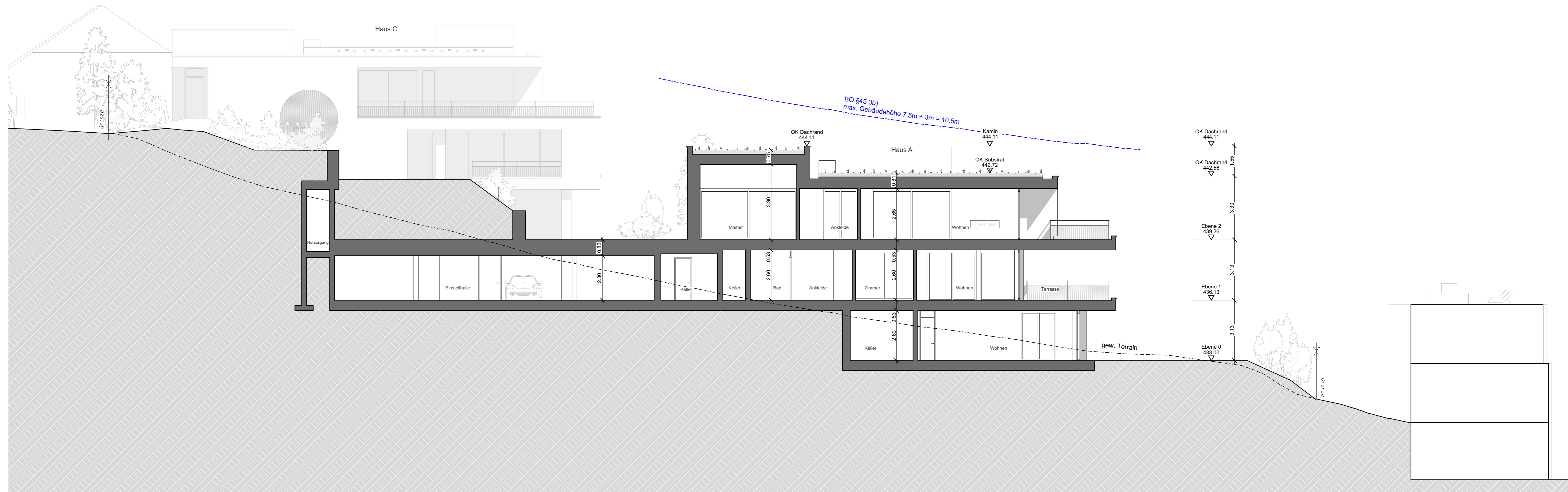
Gezeichnet / Revidiert  
23.11.2022 Gez.: bm

**Bauherrschaft**  
MEG Baugesellschaft Belvédère Lenzburg  
(Terral AG, Eglin Immobilien AG)

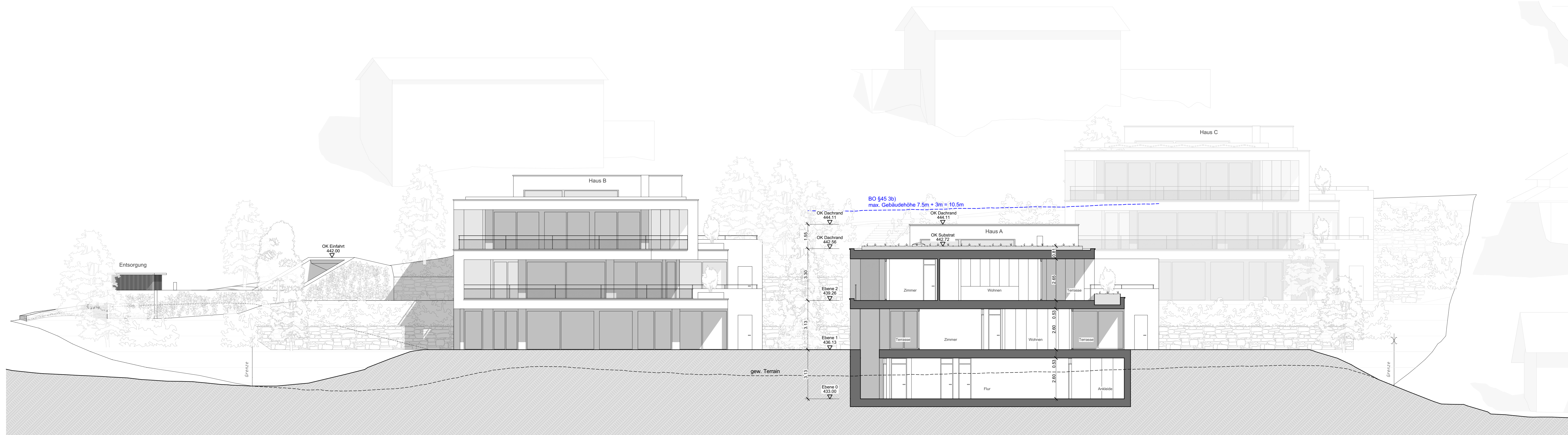
Philippp Gloor, Werner Eglin

**Projektverfasser**  
Wild Bär Heule Architekten AG  
Baurstrasse 14  
8004 Zürich

Sabine Bär



Längsschnitt



Querschnitt



21.06 Sonnenbergstrasse 4-8, 5600 Lenzburg

**102\_2 Haus Esterli Schnitte 1:100**

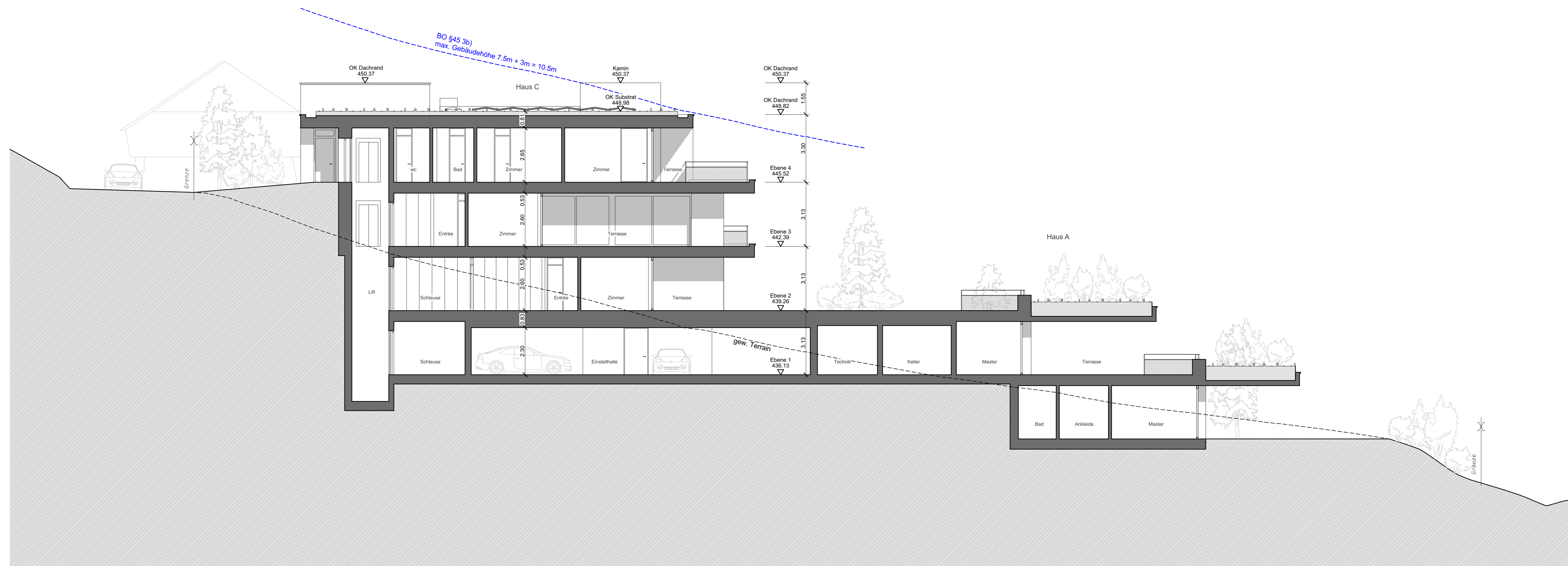
Gezeichnet / Revidiert  
23.11.2022 Gez.: bm

**Bauherrschaft**  
MEG Baugesellschaft Belvédère Lenzburg  
(Terral AG, Eglin Immobilien AG)

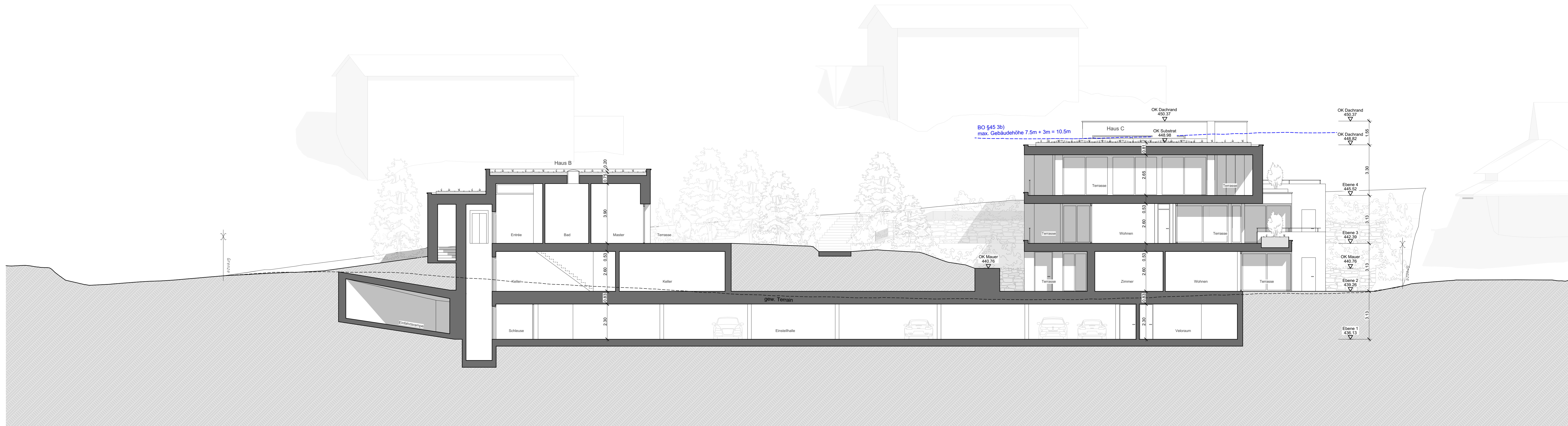
Philipp Gloor, Werner Eglin

**Projektverfasser**  
Wild Bär Heule Architekten AG  
Baurstrasse 14  
8004 Zürich

Sabine Bär



Längsschnitt



Querschnitt