

Steuerstatistik 2015–Natürliche Personen

Entwicklung der Pflichtigenzahl, Einkommen und Vermögen, in Franken pro Pflichtigen, 2001–2015

Jahr	Pflichtige ¹	Bruttoeinkommen ²	Reineinkommen	Steuerbares Einkommen	Bruttovermögen ³	Reinvermögen	Steuerbares Vermögen
2001	297 032	77 905	59 732	55 699	402 359	255 583	175 296
2005	316 348	78 293	60 166	56 267	430 022	265 596	185 137
2006	320 784	79 213	60 869	56 996	439 897	272 426	192 002
2007	325 546	82 008	62 822	57 616	440 767	272 496	192 292
2008	330 150	83 622	64 160	58 966	418 481	249 272	170 354
2009	336 011	83 888	64 694	59 478	434 806	260 997	181 660
2010	342 015	84 177	65 327	60 030	437 303	260 786	180 846
2011	347 402	85 043	66 309	61 011	446 427	265 444	185 425
2012	353 201	85 328	66 738	61 469	461 131	277 895	197 297
2013	358 593	85 465	67 073	61 835	470 619	285 923	205 890
2014	363 923	85 330	67 030	61 493	470 958	285 740	202 536
2015	370 062	85 302	67 222	61 606	472 123	285 773	202 426

- Bei den Steuerpflichtigen handelt es sich um Steuerpflichtige mit Wohnsitz im Kanton Aargau (Primärpflichtige).
- Bruttoeinkommen: die gesamten Einkünfte im In- und Ausland
- Bruttovermögen: die gesamten Vermögenswerte im In- und Ausland

Verteilung der Pflichtigen, Einkommen, Vermögen und Steuern nach verschiedenen Merkmalen, 2015

	Pflichtige		Steuerbares Einkommen		Steuerbares Vermögen		Einkommenssteuer (100%)		Vermögenssteuer (100%)		Kantonssteuer (100%) ¹	
	abs.	in %	in Mio. Fr.	in %	in Mio. Fr.	in %	in Mio. Fr.	in %	in Mio. Fr.	in %	in Mio. Fr.	in %
nach Zivilstand												
Ledig	143 774	38,9	5 431	23,8	9 209	12,3	289	24,1	15	11,7	304	22,9
Verheiratet	138 996	37,6	13 146	57,7	45 069	60,2	689	57,3	78	62,2	766	57,8
Verwitwet	27 732	7,5	1 234	5,4	13 362	17,8	65	5,4	21	16,6	86	6,5
Geschieden	51 014	13,8	2 564	11,2	6 255	8,4	137	11,4	10	8,1	147	11,1
Getrennt lebend	8 546	2,3	422	1,8	1 016	1,4	22	1,8	2	1,4	24	1,8
nach Altersklassen												
– 19	13 532	3,7	32	0,1	8	0,0	1	0,1	0	0,0	1	0,1
20 – 34	94 996	25,7	3 706	16,3	1 196	1,6	175	14,5	2	1,5	177	13,3
35 – 49	89 561	24,2	6 735	29,5	8 597	11,5	366	30,5	13	10,8	380	28,6
50 – 64	92 538	25,0	7 523	33,0	22 088	29,5	424	35,3	37	30,0	462	34,8
65 Jahre u. älter	79 436	21,5	4 802	21,1	43 023	57,4	236	19,6	72	57,7	308	23,2
nach Familientyp												
Ohne Kinder	290 581	78,5	15 785	69,2	62 083	82,9	836	69,6	103	82,6	939	70,8
- Alleinstehend ²	213 112	57,6	8 689	38,1	28 341	37,8	472	39,3	45	35,8	516	38,9
- Verheiratet	77 469	20,9	7 096	31,1	33 742	45,0	364	30,3	58	46,7	423	31,9
Mit Kindern	79 481	21,5	7 013	30,8	12 827	17,1	366	30,4	22	17,4	387	29,2
- Alleinstehend ²	17 954	4,9	963	4,2	1 501	2,0	41	3,4	2	2,0	44	3,3
- Verheiratet	61 527	16,6	6 050	26,5	11 326	15,1	324	27,0	19	15,4	344	25,9
Total Steuerpflichtige im Kanton Aargau												
Total	370 062	100,0	22 798	100,0	74 910	100,0	1 202	100,0	125	100,0	1 327	100,0

- Einfache Kantonssteuer ohne Berücksichtigung der Steuerfüsse.
- Ledige, Verwitwete, Geschiedene und getrennt Lebende. Die Unterteilung erfolgt aufgrund des gesetzlichen Zivilstandes.

Das Wichtigste in Kürze

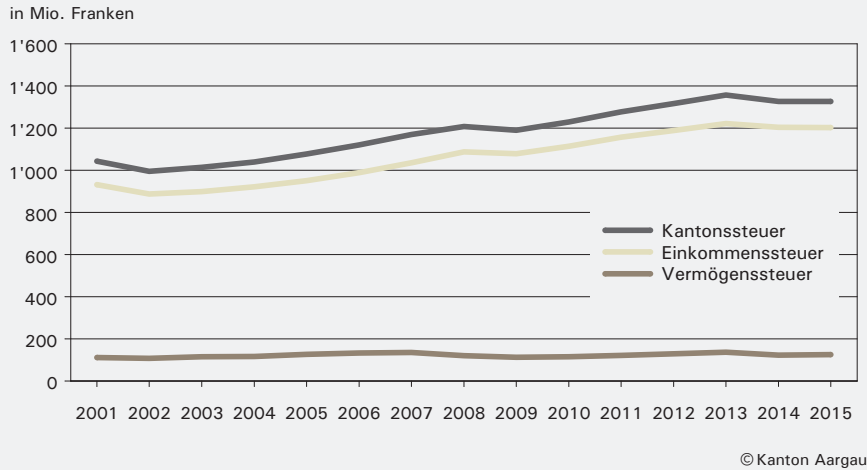
Im Jahr 2015 betragen die mittleren Werte des Bruttoeinkommens pro Steuerpflichtigen (Ehepartner gelten dabei als ein Steuerpflichtiger) 85'302 Franken, des Reineinkommens 67'222 Franken und des steuerbaren Einkommens 61'606 Franken. Gegenüber 2014 änderte sich das Bruttoeinkommen kaum, die anderen beiden Werte verzeichneten leichte Anstiege von 0,3% und 0,2%. Das Bruttovermögen und das Reinvermögen pro Pflichtigen stiegen im gleichen Zeitraum leicht an auf 472'123 Franken bzw. 285'773 Franken. Das steuerbare Vermögen sank um 0,1% auf 202'426 Franken.

Die Anteile der Ledigen und der Verheirateten an den 370'062 Steuerpflichtigen waren fast gleich gross (38,9% bzw. 37,6%). Insgesamt entfielen rund 82% des steuerbaren Einkommens und 81% der Einkommenssteuer, 73% des steuerbaren Vermögens und 74% der Vermögenssteuer sowie 81% der einfachen Kantonssteuer auf diese beiden Gruppen.

Die Zahl der Steuerpflichtigen ohne Kinder war 3,7 mal höher als die mit Kindern und ihr Beitrag an die Kantonssteuer war 2,4 mal höher.

Das steuerbare Einkommen und Vermögen von allen Steuerpflichtigen belief sich im Jahr 2015 auf 22,798 bzw. 74,910 Mrd. Franken. Die Einkommenssteuer betrug rund 1,202 Mrd. Franken und die Vermögenssteuer 125 Mio. Franken. Die einfache Kantonssteuer entsprach somit 1,327 Mrd. Franken.

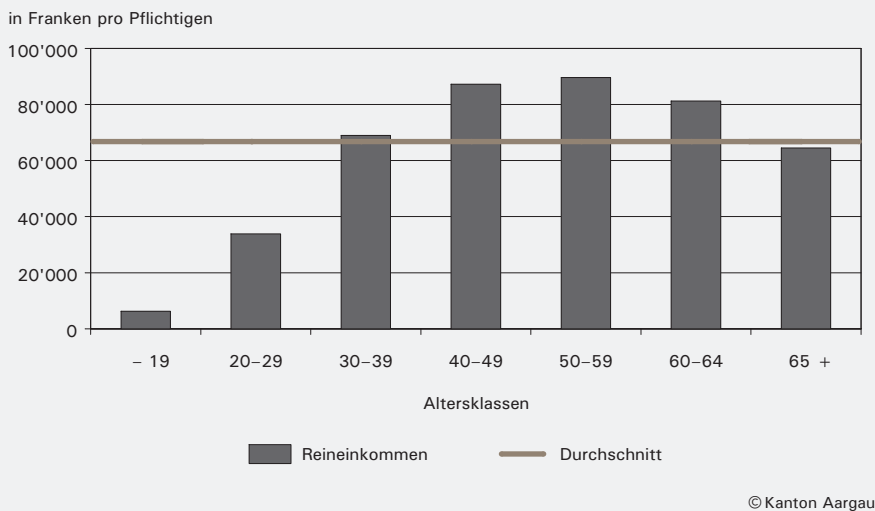
G1 Kantons-, Vermögens- und Einkommenssteuer von Pflichtigen mit Wohnsitz im Kanton Aargau, in Millionen Franken, 2001–2015



Entwicklung der Steuereinnahmen

Der Anteil der Vermögenssteuer an der Kantonssteuer betrug im Jahr 2015 rund 9%. Der weitaus grösste Anteil an der Kantonssteuer entfiel mit 91% auf die Einkommenssteuer. Zwischen 2001 und 2015 nahmen die Erträge aus der Einkommenssteuer um rund 29% zu. Verglichen mit dem Steuerjahr 2014 nahmen die Einkommenssteuererträge im Jahr 2015 jedoch um 0,2% ab, was auf die Reduktion des Einkommenssteuertarifs zurückzuführen ist. Die Vermögenssteuer wuchs seit 2001 um rund 13%. Aufgrund des relativ geringen Anteils der Vermögenssteuer verläuft die Kantonssteuer parallel zur Einkommenssteuer.

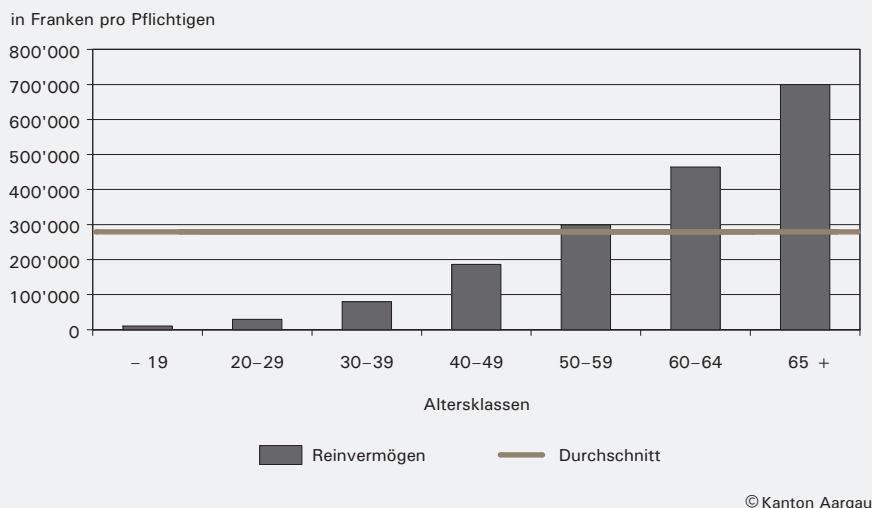
G2 Mittleres Reineinkommen der Steuerpflichtigen mit Wohnsitz im Kanton Aargau nach Altersklassen, in Franken pro Pflichtigen, 2015



Einkommens- und Vermögenssituation

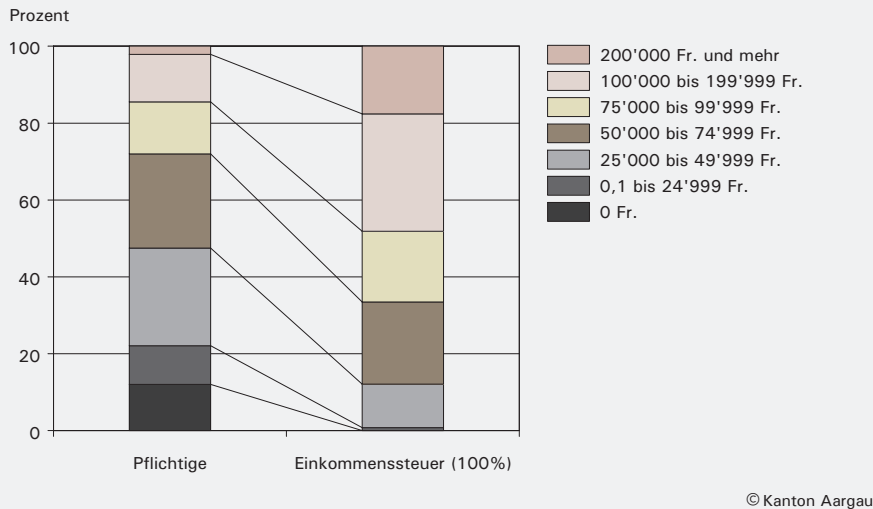
Im Jahr 2015 betrug das durchschnittliche Reineinkommen aller Steuerpflichtigen 67'222 Franken, wobei das Reineinkommen nach Altersklasse bis zu den 50- bis 59-Jährigen anstieg und danach wieder sank. So erreichten die 50- bis 59-Jährigen ein durchschnittliches Reineinkommen von 90'102 Franken. Deutlich über dem Gesamtdurchschnitt lagen auch die Klassen der 40- bis 49-Jährigen sowie der 60- bis 64-Jährigen. Die Reineinkommen der Steuerpflichtigen im Rentenalter lagen hingegen knapp unter dem Durchschnittswert. Über klar unterdurchschnittliche Reineinkommen verfügten die Steuerpflichtigen unter 30 Jahren.

G3 Mittleres Reinvermögen der Steuerpflichtigen mit Wohnsitz im Kanton Aargau nach Altersklassen, in Franken pro Pflichtigen, 2015



Eine ausgeprägte Altersabhängigkeit war auch beim durchschnittlichen Reinvermögen pro Steuerpflichtigen ersichtlich, das über alle Altersklassen gerechnet bei 285'773 Franken lag. Die Rentner besaßen mit durchschnittlich 699'851 Franken das höchste Reinvermögen. Auch die Reinvermögen pro Steuerpflichtigen in der Klasse der 60- bis 64-Jährigen sowie der 50- bis 59-Jährigen lagen über dem Gesamtdurchschnitt.

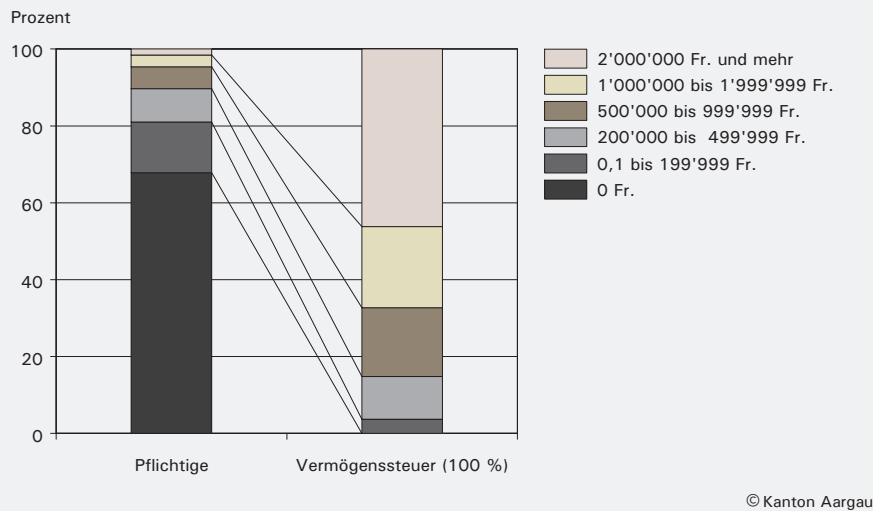
G4 Anteile der Steuerpflichtigen und Einkommenssteuer nach Stufen des steuerbaren Einkommens, in Prozent, 2015



Verteilung der Pflichtigen und Steuern

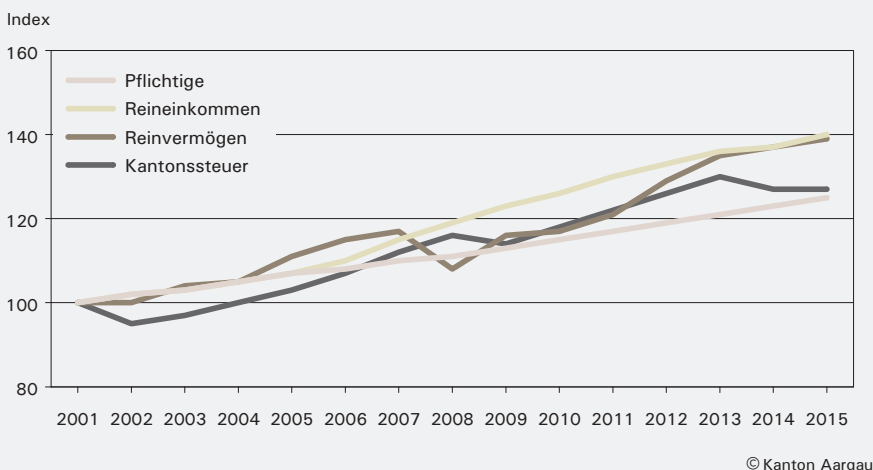
Im Jahr 2015 verfügten 44'577 bzw. 12% der Steuerpflichtigen über kein steuerbares Einkommen. Weitere 221'865 Steuerpflichtige (60%) mit einem steuerbaren Einkommen bis 75'000 Franken trugen rund 33% zur Einkommenssteuer bei. 26% (95'865) der Steuerpflichtigen, welche über ein steuerbares Einkommen zwischen 75'000 und 200'000 Franken verfügten, zahlten insgesamt 49% der Einkommenssteuer. Steuerpflichtige mit dem höchsten steuerbaren Einkommen machten knapp 2% (7'756) aller Pflichtigen aus und trugen rund 18% zur Einkommenssteuer bei.

G5 Anteile der Steuerpflichtigen und Vermögenssteuer nach Stufen des steuerbaren Vermögens, in Prozent, 2015



251'062 Steuerpflichtige (68%) verfügten im Jahr 2015 über kein steuerbares Vermögen. Weitere 81'034 Steuerpflichtige (22%) mit einem steuerbaren Vermögen bis 500'000 Franken entrichteten rund 15% der Vermögenssteuer. 32'190 Steuerpflichtige (9%), welche über ein steuerbares Vermögen zwischen 500'000 Franken und 2 Mio. Franken verfügten, trugen rund 39% zur Vermögenssteuer bei. Die 5'777 Steuerpflichtigen (2%), welche ein steuerbares Vermögen von 2 Mio. Franken oder mehr besaßen, steuerten rund 46% zur Vermögenssteuer bei.

G6 Entwicklung der Pflichtigen, des Reineinkommens und Reinvermögens sowie der einfachen Kantonssteuer (indexiert; 2001 = 100), 2001–2015



Zeitliche Entwicklung

Die Zahl der Steuerpflichtigen und ihr Reineinkommen stiegen von 2001 bis 2005 im ähnlichen Masse an. Danach erhöhte sich das Total der Pflichtigen weniger stark als das Reineinkommen (24,6% bzw. 40,2% von 2001-2015). Trotz Verringerung des Reinvermögens während der Finanzkrise im Jahr 2008, lag der prozentuale Anstieg im Jahr 2015 (39,3%) fast auf dem gleichen Niveau wie jener des Reineinkommens. Die einfache Kantonssteuer stieg demgegenüber im gleichen Zeitraum weniger stark an (27,2%).

Einkommen und Vermögen der Pflichtigen im In- und Ausland mit Wohnsitz im Kanton Aargau, 2015									
Gemeindename	Pflichtige	Total Einkünfte		Reineinkommen		Total Vermögenswerte		Reinvermögen	
		Durchschnitt	Median ¹	Durchschnitt	Median ¹	Durchschnitt	Median ¹	Durchschnitt	Median ¹
Kanton Aargau	353 210	85 100	68 800	67 100	55 000	468 400	137 100	282 600	37 900
Bezirk Aarau	30 534	83 200	68 600	66 000	55 500	448 200	151 200	271 000	41 500
Aarau ²
Biberstein	860	116 100	87 000	92 500	68 400	761 800	483 500	466 300	109 200
Buchs (AG)	4 379	77 600	66 600	63 500	56 000	337 700	66 200	207 100	33 300
Densbüren	415	75 500	62 100	59 000	49 200	455 000	278 000	265 600	58 100
Erlinsbach (AG)	2 194	98 800	77 700	77 700	62 500	620 300	355 300	368 400	64 500
Gränichen	4 197	79 600	68 600	62 600	54 300	442 200	243 900	255 300	38 000
Hirschthal	921	93 200	73 100	71 400	57 200	595 200	300 000	315 900	36 500
Küttigen	3 463	94 300	73 600	74 400	59 600	599 500	271 000	389 800	58 700
Muhen	2 169	84 000	69 600	65 100	54 600	455 500	342 000	246 700	54 600
Oberentfelden	4 290	74 300	64 500	59 200	52 500	369 000	102 400	221 600	33 600
Suhr	5 365	77 300	64 100	61 900	52 400	356 400	65 600	224 200	31 900
Unterenfelden	2 281	83 300	69 900	65 700	56 500	455 300	140 600	284 600	48 400
Bezirk Baden	78 559	89 000	70 600	70 900	57 200	477 800	100 300	298 600	37 500
Baden	11 504	93 700	72 100	75 400	58 800	502 600	85 800	347 600	43 300
Bellikon	904	108 000	88 200	86 000	70 100	658 900	364 900	365 100	79 500
Bergdietikon	1 482	119 000	87 200	94 100	69 000	997 500	491 800	622 100	110 700
Birmenstorf (AG)	1 601	100 200	80 600	79 100	64 200	558 000	291 600	295 500	54 200
Ehrendingen	2 597	90 600	72 900	71 200	58 500	499 000	296 800	274 800	50 300
Ennetbaden	1 863	118 400	86 100	95 600	70 100	809 700	294 100	537 300	79 200
Fislisbach	3 112	86 200	68 900	69 100	56 000	404 200	99 500	238 700	44 600
Freienwil	526	96 600	82 400	74 200	64 000	480 100	284 100	254 400	44 100
Gebenstorf	2 836	82 400	68 900	64 100	54 900	438 200	164 500	242 700	37 300
Killwangen	1 060	94 700	79 300	74 500	63 500	524 600	346 400	269 000	41 100
Künten	916	83 600	69 100	64 500	54 700	454 200	274 600	225 700	45 900
Mägenwil	1 115	88 900	73 800	69 200	57 700	479 600	181 700	265 600	26 100
Mellingen	2 889	83 600	69 500	66 200	55 400	361 600	71 100	199 100	24 200
Neuenhof	4 793	68 300	60 800	54 500	49 700	224 500	27 000	138 800	13 000
Niederrohrdorf	2 039	96 600	77 900	76 100	61 500	524 300	241 000	319 900	63 000
Oberrohrdorf	2 328	105 000	79 600	82 400	63 000	760 300	387 100	489 300	67 200
Obersiggenthal	4 725	92 700	72 400	74 800	59 100	596 100	131 300	425 500	56 100
Remetschwil	1 092	110 900	82 100	86 900	64 700	791 200	404 300	458 100	67 700
Spreitenbach	5 754	71 600	62 100	57 900	50 700	228 800	16 500	130 800	7 800
Stetten (AG)	1 180	84 400	68 800	65 300	54 500	418 600	85 900	232 200	26 000
Turgi	1 698	73 500	61 200	58 800	50 000	284 200	36 600	177 900	20 800
Untersiggenthal	3 906	84 400	69 700	66 600	56 500	477 300	126 800	300 600	39 300
Wettingen	12 004	85 700	68 000	69 100	55 300	436 100	77 000	291 100	39 700
Wohlenschwil	824	86 000	70 600	66 500	56 100	511 700	266 200	282 000	50 100
Würenlingen	2 463	88 200	74 800	69 700	59 800	447 600	155 900	259 000	40 700
Würenlos	3 348	102 700	82 800	81 000	66 400	646 400	369 800	374 400	65 300
Bezirk Bremgarten	41 472	90 800	70 100	71 900	55 700	527 500	130 500	313 100	36 600
Arni (AG)	990	114 600	90 400	88 900	70 200	803 100	424 800	453 300	68 800
Berikon	2 625	92 900	74 200	74 200	61 000	559 300	90 100	348 600	40 700
Bremgarten (AG)	4 532	85 000	66 300	67 600	53 800	457 600	62 800	281 100	28 400
Büttikon	545	96 100	80 700	74 100	60 800	501 100	358 700	216 700	36 800
Dottikon	2 109	76 200	66 600	60 000	53 000	337 900	64 700	197 500	20 100
Eggenwil	534	99 200	83 300	75 900	65 100	551 300	391 100	254 500	41 000
Fischbach-Göslikon	909	85 300	69 900	65 200	54 400	475 100	218 800	259 900	35 600
Häggingen	1 355	88 300	70 100	69 100	54 800	518 800	339 700	292 900	46 400
Islisberg	341	107 700	86 500	83 500	67 100	612 800	335 200	301 300	68 800
Jonen	1 069	106 900	81 700	82 500	65 200	596 700	350 000	287 600	59 900
Niederwil (AG)	1 549	85 900	70 500	66 900	54 700	434 400	155 100	230 100	30 100
Oberlunkhofen	1 102	118 300	86 400	93 400	68 100	870 200	345 300	511 300	80 700
Oberwil-Lieli	1 224	167 900	89 600	139 500	70 400	1 511 500	533 900	1 041 200	138 800
Rudolfstetten-Friedlisberg	2 382	89 700	71 000	71 300	57 100	495 100	90 800	299 400	30 100
Sarmenstorf	1 559	86 500	69 300	66 500	54 000	478 300	230 800	251 200	44 800
Tägerig	742	86 500	74 800	66 600	58 200	483 300	335 400	235 100	38 800
Uezwil	242	85 200	70 200	65 500	55 400	425 800	381 900	196 300	38 300
Unterlunkhofen	763	100 600	80 400	78 600	63 700	652 800	289 000	383 000	69 500
Villmergen	3 922	78 400	67 100	61 600	53 500	358 900	85 900	200 600	26 600
Widen	2 053	116 300	77 700	95 900	63 200	799 500	229 900	538 200	84 600
Wohlen (AG)	8 428	76 700	61 100	60 700	49 700	397 500	63 800	232 900	22 600
Zufikon	2 497	95 400	74 100	75 900	58 200	605 000	168 100	387 100	50 800

- 50 Prozent der Einkommen bzw. der Vermögen pro Pflichtigen sind geringer als der Medianwert und 50 Prozent sind grösser. Der Median ist ein robustes Lagemass, das nicht von Extremwerten beeinflusst wird.
- Für die Stadt Aarau sind zwar ab 2014 Daten aus der VERANA-Lösung des Kantons Aargau (Informatik-Dienstleistung des Kantonalen Steueramtes: Veranlagungsunterstützung für natürliche Personen) verfügbar, jedoch noch keine Angaben aus der «Servicelösung Steuerbezug». Daher kann Aarau bei der vorliegenden Auswertung noch nicht berücksichtigt werden.

Einkommen und Vermögen der Pflichtigen im In- und Ausland mit Wohnsitz im Kanton Aargau, 2015									
Gemeindename	Pflichtige	Total Einkünfte		Reineinkommen		Total Vermögenswerte		Reinvermögen	
		Durchschnitt	Median ¹	Durchschnitt	Median ¹	Durchschnitt	Median ¹	Durchschnitt	Median ¹
Bezirk Brugg	27 913	83 900	68 600	65 900	55 000	458 000	147 500	282 500	41 000
Auenstein	916	94 900	77 400	74 700	61 700	624 700	397 800	394 700	77 300
Birr	2 193	76 700	67 300	60 200	54 300	304 700	62 100	167 000	14 600
Birrhard	415	85 200	70 900	64 200	51 800	457 800	341 500	226 100	36 300
Bözberg	906	91 800	72 600	70 400	55 700	616 500	393 000	360 200	82 900
Bözen	431	78 300	67 000	59 300	53 300	449 100	224 100	219 800	47 600
Brugg	6 541	83 200	65 200	66 800	52 700	444 600	81 900	309 800	38 800
Effingen	334	86 900	69 600	65 900	54 400	519 500	385 700	255 200	63 000
Elfingen	160	88 700	79 100	65 000	57 100	543 400	458 100	228 100	47 900
Habsburg	238	118 300	84 700	90 400	69 000	751 400	349 600	386 400	62 900
Hausen (AG)	1 970	88 600	73 500	68 600	58 800	469 600	139 400	283 300	36 600
Lupfig	1 333	84 300	71 200	66 400	58 100	443 500	256 100	251 100	48 400
Mandach	174	81 800	65 900	63 200	50 900	512 100	386 700	339 900	76 700
Mönthal	227	89 600	81 600	69 500	64 700	510 500	431 200	267 300	84 200
Mülligen	581	83 900	72 600	65 100	56 800	377 100	172 800	203 300	32 900
Remigen	562	97 100	80 200	75 700	62 600	607 100	465 900	364 200	92 300
Riniken	783	84 100	71 600	66 600	57 200	558 800	272 700	369 100	64 000
Rüfenach	464	89 500	77 400	69 200	59 400	524 100	418 200	280 000	88 600
Scherz	367	85 400	74 900	66 400	59 700	544 600	326 200	309 200	69 000
Schinznach	1 284	83 900	66 200	65 200	53 100	585 300	257 500	380 600	51 000
Schinznach-Bad	722	77 700	63 400	61 100	50 400	420 400	102 200	252 400	23 800
Thalheim (AG)	452	87 100	74 900	67 500	58 600	548 700	398 400	338 000	97 000
Veltheim (AG)	815	82 300	66 000	65 000	51 200	451 700	137 000	276 500	36 600
Villigen	1 105	85 400	73 900	66 700	58 100	446 300	244 300	255 100	46 200
Villnachern	836	87 400	73 100	67 000	57 300	543 500	415 400	293 200	58 100
Windisch	4 104	77 400	63 800	61 200	51 700	359 200	58 500	234 000	32 900
Bezirk Kulm	22 367	74 500	62 100	58 100	49 100	416 000	155 300	245 500	31 800
Beinwil am See	1 797	87 200	68 000	67 200	52 100	572 200	314 100	336 100	46 800
Birrwil	706	88 400	70 900	68 700	53 700	670 100	345 000	427 500	80 700
Burg (AG)	556	70 700	62 300	55 100	46 900	328 400	140 500	178 500	17 100
Dürrenäsch	677	82 400	65 400	63 300	52 400	568 700	289 600	367 600	54 800
Gontenschwil	1 159	72 200	61 400	56 600	48 900	431 900	248 100	249 300	41 000
Holziken	763	78 200	66 300	61 100	52 400	366 600	78 800	214 800	39 300
Leimbach (AG)	245	90 200	74 400	69 400	61 200	631 100	416 300	368 000	101 000
Leutwil	445	78 400	67 800	59 800	52 000	443 800	331 300	222 200	46 800
Menziken	3 207	69 000	58 400	54 100	46 900	358 600	60 800	215 800	16 600
Oberkulm	1 462	73 900	61 900	57 400	48 500	418 100	172 500	251 100	34 000
Reinach (AG)	4 520	67 300	57 600	53 000	46 300	350 300	64 600	212 300	18 500
Schlossrued	470	69 800	60 900	52 500	46 300	378 700	253 700	204 700	38 200
Schmiedrued	665	76 400	58 900	55 700	46 300	382 300	265 400	194 600	41 600
Schöffland	2 492	81 300	67 000	64 000	53 100	434 900	159 000	252 900	41 900
Teufenthal (AG)	878	72 100	62 600	56 100	48 700	349 900	131 400	190 100	30 400
Unterkulm	1 578	71 400	61 300	56 100	48 900	369 000	165 800	219 900	29 900
Zetzwil	747	75 900	63 800	58 800	50 500	474 200	327 800	277 100	51 000
Bezirk Laufenburg	17 333	84 500	70 700	65 500	55 700	464 600	257 700	258 400	46 900
Eiken	1 226	83 200	71 200	64 300	56 600	428 900	251 800	224 800	33 400
Frick	2 965	83 700	67 700	66 200	54 300	438 100	102 800	260 300	35 000
Gansingen	556	83 800	71 200	63 900	55 400	531 700	343 800	288 600	88 500
Gipf-Oberfrick	2 021	93 100	73 200	72 800	57 500	538 100	288 900	307 100	59 700
Herznach	773	90 200	73 400	69 800	57 900	530 700	386 600	272 300	51 800
Hornussen	542	71 600	63 000	54 300	50 500	365 900	194 900	171 900	25 300
Kaisten	1 427	86 100	74 200	66 500	57 800	512 100	338 200	306 300	65 400
Laufenburg	1 842	81 700	70 800	64 200	55 900	435 200	199 300	264 600	43 100
Mettauertal	1 105	81 400	69 300	62 500	54 600	509 400	380 100	294 300	77 400
Münchwilen (AG)	502	87 100	73 900	68 000	58 200	451 400	230 400	284 900	40 800
Oberhof	303	81 600	69 700	62 200	51 300	455 000	336 000	237 700	69 400
Oeschgen	532	87 000	73 000	66 700	55 700	488 200	364 600	251 200	60 500
Schwaderloch	378	76 800	67 300	58 400	51 200	428 200	281 200	221 300	43 700
Sisseln	832	83 900	72 900	63 900	55 500	379 500	226 000	179 000	30 900
Ueken	483	84 500	77 900	64 400	59 200	419 300	317 300	177 900	23 300
Witnau	673	84 300	71 300	65 100	56 100	459 100	300 500	238 600	49 800
Wölflinswil	547	80 100	67 400	60 900	51 800	473 400	297 100	248 700	61 800
Zeihen	626	84 200	70 800	64 400	56 000	430 800	272 600	212 000	37 400

1. 50 Prozent der Einkommen bzw. der Vermögen pro Pflichtigen sind geringer als der Medianwert und 50 Prozent sind grösser. Der Median ist ein robustes Lagemass, das nicht von Extremwerten beeinflusst wird.

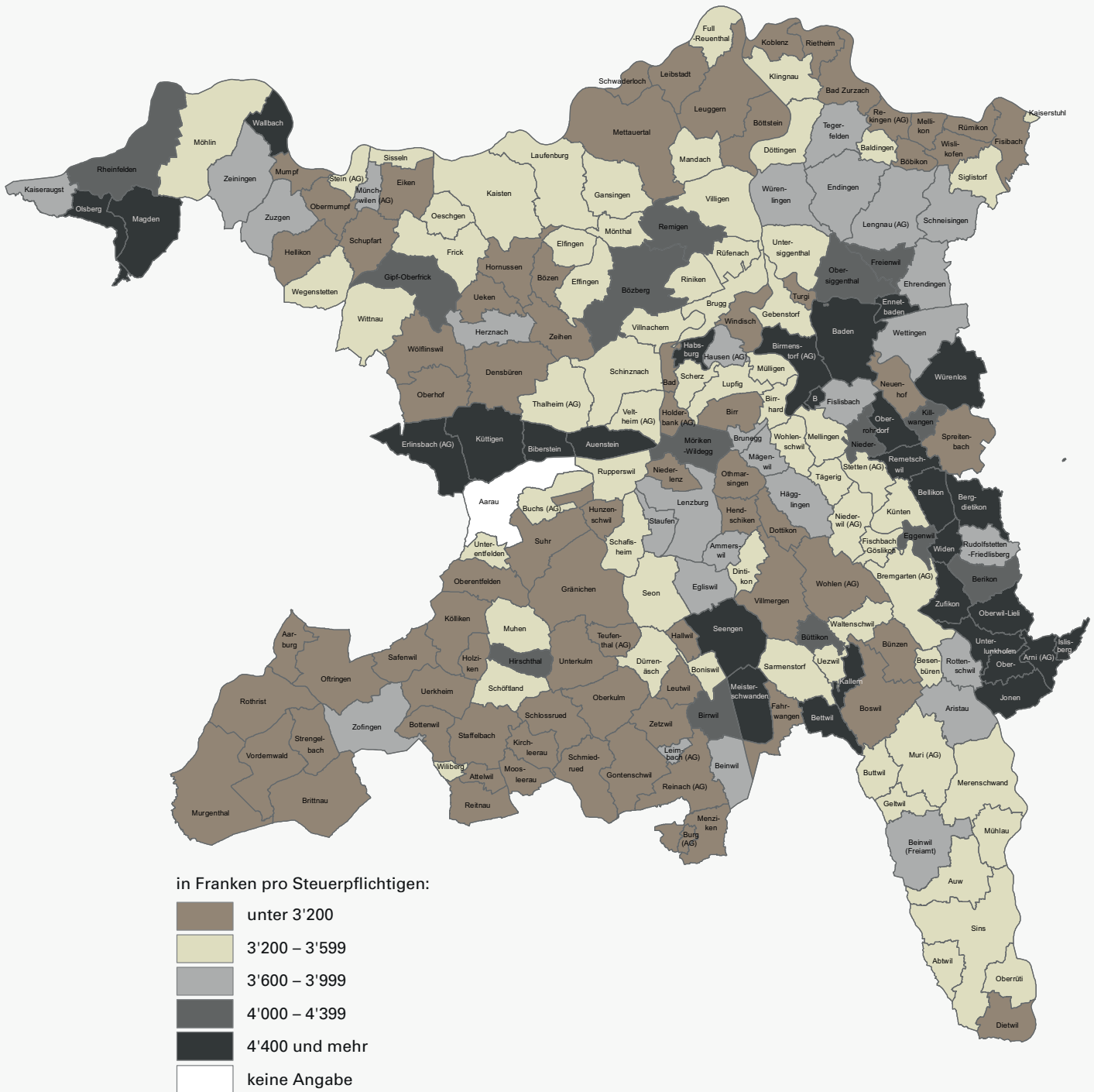
Einkommen und Vermögen der Pflichtigen im In- und Ausland mit Wohnsitz im Kanton Aargau, 2015									
Gemeindename	Pflichtige	Total Einkünfte		Reineinkommen		Total Vermögenswerte		Reinvermögen	
		Durchschnitt	Median ¹	Durchschnitt	Median ¹	Durchschnitt	Median ¹	Durchschnitt	Median ¹
Bezirk Lenzburg	33 019	86 100	69 200	67 700	55 000	532 200	161 000	334 100	40 700
Ammerswil	376	91 200	78 300	70 800	63 100	529 200	424 100	297 400	70 600
Boniswil	801	87 400	69 200	66 600	54 300	542 600	379 700	282 000	55 600
Brunegg	396	89 300	77 300	69 900	60 800	403 100	281 100	177 600	36 200
Dintikon	1 147	86 400	73 200	66 200	56 400	482 000	317 600	257 600	40 600
Egliswil	737	87 800	71 800	68 100	56 300	545 500	390 600	302 300	59 900
Fahrwangen	1 134	76 400	64 300	58 300	49 300	420 700	115 100	221 500	34 000
Hallwil	475	70 500	61 400	54 200	48 000	361 000	201 200	186 300	35 600
Hendschiken	628	77 200	67 300	58 800	52 100	370 100	167 600	188 500	27 100
Holderbank (AG)	633	78 100	69 000	61 100	56 100	332 200	122 700	175 400	26 400
Hunzenschwil	2 243	78 200	65 700	61 300	52 800	348 900	74 500	188 300	24 400
Lenzburg	5 473	85 200	65 400	68 400	52 500	472 100	61 400	325 500	32 900
Meisterschwanden	1 656	107 600	74 500	84 200	58 000	1 761 000	318 100	1 445 300	62 000
Möriken-Wildegg	2 387	92 400	72 600	73 200	58 700	570 200	280 000	350 900	55 000
Niederlenz	2 375	80 700	67 000	63 100	53 400	402 300	107 400	229 900	29 800
Othmarsingen	1 462	81 100	69 800	62 900	55 200	349 000	101 400	175 700	28 800
Rupperswil	2 878	85 500	71 900	67 200	57 800	418 900	182 900	233 300	40 700
Schafisheim	1 611	82 700	70 300	64 300	55 600	458 900	324 000	239 700	44 700
Seengen	2 140	104 000	76 400	82 600	59 400	707 500	346 500	421 000	73 500
Seon	2 763	79 300	66 200	62 500	52 600	459 200	174 800	281 200	47 500
Staufen	1 704	88 600	73 100	69 600	58 100	525 200	248 500	331 200	61 200
Bezirk Muri	18 765	86 000	70 000	66 600	54 900	464 600	196 300	246 300	39 100
Abtwil	497	89 400	77 500	67 600	57 300	424 900	240 500	190 500	35 100
Aristau	774	91 500	73 600	69 300	56 300	529 600	289 600	261 500	45 400
Auw	960	90 600	73 700	69 700	57 700	446 700	213 400	199 500	38 700
Beinwil (Freiamt)	583	93 500	65 300	74 600	51 000	525 400	178 300	277 800	40 500
Besenbüren	312	87 400	76 300	67 200	61 200	465 600	361 900	239 400	60 800
Bettwil	332	96 500	68 400	75 400	53 500	537 000	193 300	285 700	48 700
Boswil	1 580	79 100	66 600	61 200	52 000	405 700	117 600	235 700	40 300
Bünzen	555	80 400	66 300	61 200	51 700	444 500	269 700	228 800	45 400
Buttwil	640	87 900	72 800	67 200	55 700	545 000	395 200	274 300	52 300
Dietwil	702	83 900	71 600	64 000	54 700	422 100	124 500	231 200	38 500
Geltwil	109	83 000	65 400	63 100	50 200	519 600	146 000	237 400	27 500
Kallern	184	99 100	73 800	77 300	58 400	863 600	440 200	517 500	99 300
Merenschwand	1 780	89 100	72 000	69 000	56 300	468 300	237 100	238 200	31 800
Mühlau	571	83 100	68 700	63 900	55 100	466 000	217 500	239 900	41 300
Muri (AG)	4 186	82 800	67 200	65 200	53 600	436 200	106 400	249 100	33 600
Oberrüti	800	89 000	76 500	67 100	59 200	451 200	319 000	216 900	37 200
Rottenschwil	471	89 500	72 300	69 000	57 700	538 000	301 500	249 900	39 900
Sins	2 212	85 400	70 100	66 300	54 700	472 100	173 000	258 600	42 000
Waltenschwil	1 517	85 900	73 100	66 400	56 100	465 200	263 600	248 500	42 200
Bezirk Rheinfelden	26 216	89 100	72 700	70 300	58 100	482 200	147 800	298 400	38 500
Hellikon	446	75 400	67 300	56 900	51 500	443 400	326 000	253 100	80 500
Kaiseraugst	3 109	88 200	77 100	72 600	63 900	343 200	82 100	217 700	35 500
Magden	2 055	114 700	88 100	87 800	68 300	710 300	466 600	407 600	68 400
Möhlin	5 957	83 400	71 000	65 300	56 500	411 200	139 700	227 600	31 700
Mumpf	766	82 600	69 300	64 200	55 300	419 100	181 300	223 400	25 200
Obermumpf	595	82 300	70 000	62 600	52 600	406 400	287 700	197 800	40 900
Olsberg	212	122 800	88 700	98 200	71 400	859 400	594 900	510 700	125 600
Rheinfelden	7 481	87 100	69 600	69 900	56 700	518 500	72 800	379 300	33 700
Schupfart	464	84 200	74 100	62 300	57 900	469 000	287 700	257 600	73 100
Stein (AG)	1 711	85 600	71 000	67 900	56 900	396 800	100 000	236 000	26 800
Wallbach	1 083	100 300	81 100	78 200	62 800	587 500	408 700	322 100	69 300
Wegenstetten	579	83 700	67 400	65 000	52 700	522 200	390 300	287 000	76 300
Zeiningen	1 285	93 100	76 500	71 500	57 200	580 900	354 800	333 300	48 200
Zuzgen	473	92 300	77 700	70 100	57 500	550 700	442 900	289 100	61 900

1. 50 Prozent der Einkommen bzw. der Vermögen pro Pflichtigen sind geringer als der Medianwert und 50 Prozent sind grösser. Der Median ist ein robustes Lagemass, das nicht von Extremwerten beeinflusst wird.

Einkommen und Vermögen der Pflichtigen im In- und Ausland mit Wohnsitz im Kanton Aargau, 2015									
Gemeindename	Pflichtige	Total Einkünfte		Reineinkommen		Total Vermögenswerte		Reinvermögen	
		Durchschnitt	Median ¹	Durchschnitt	Median ¹	Durchschnitt	Median ¹	Durchschnitt	Median ¹
Bezirk Zofingen	39 071	77 500	65 000	60 900	51 900	390 300	104 400	230 300	30 200
Aarburg	4 172	70 400	61 500	55 800	49 700	265 000	38 300	146 000	13 300
Attelwil	155	83 500	69 800	63 100	52 400	462 400	347 600	270 200	72 000
Bottenwil	455	79 600	66 600	62 000	53 300	444 500	301 100	250 900	52 100
Brittnau	2 151	79 700	69 100	61 500	53 400	422 700	266 200	231 200	47 700
Kirchleerau	487	76 400	64 800	58 200	51 200	459 500	265 200	236 600	40 600
Kölliken	2 388	79 600	66 100	62 200	52 400	439 000	192 300	247 300	27 800
Moosleerau	512	80 700	64 400	62 700	51 200	461 600	184 100	248 000	29 300
Murgenthal	1 576	76 100	62 600	57 900	48 900	447 600	228 000	266 100	34 500
Oftringen	7 330	75 800	64 200	60 600	51 600	304 400	56 800	172 200	20 400
Reitnau	644	82 700	66 200	63 300	51 400	413 000	219 600	214 900	32 800
Rothrist	4 855	79 600	66 700	62 200	53 000	436 500	121 200	260 800	34 100
Safenwil	2 098	74 700	66 200	57 300	51 900	369 000	257 900	190 100	28 800
Staffelbach	614	76 300	65 100	59 000	52 700	407 600	240 100	216 200	46 100
Strengebach	2 561	73 100	62 900	57 300	50 800	364 400	94 200	219 600	35 800
Uerkheim	795	77 500	66 400	59 700	51 400	392 800	293 000	197 600	41 500
Vordemwald	1 095	77 100	67 500	59 200	52 400	462 400	311 300	259 900	47 500
Williberg	91	90 200	83 400	66 300	64 300	479 500	490 700	203 500	63 400
Zofingen	7 092	82 500	65 600	65 800	53 300	466 800	80 400	319 100	41 400
Bezirk Zurzach	17 961	81 200	67 700	63 300	53 500	446 300	186 800	264 900	41 300
Bad Zurzach	2 282	76 700	63 200	60 600	50 500	402 100	104 800	266 400	37 700
Baldingen	162	84 200	70 700	62 100	52 200	418 500	353 000	199 100	38 200
Böbikon	89	89 900	70 600	69 100	48 800	773 200	425 600	362 900	123 900
Böttstein	2 083	77 400	65 000	60 900	51 700	380 400	104 600	232 400	33 300
Döttingen	2 052	79 200	65 500	62 700	52 900	423 200	105 500	260 700	28 600
Endingen	1 318	89 000	73 900	69 200	59 400	532 300	277 800	299 900	56 000
Fisibach	210	82 600	69 000	63 300	54 200	470 200	253 500	267 200	26 800
Full-Reuenthal	472	83 600	69 900	63 800	53 700	572 700	417 400	361 200	73 200
Kaiserstuhl	215	81 300	65 700	63 000	54 500	385 500	99 500	210 800	39 000
Klingnau	1 875	81 300	67 700	64 000	53 500	431 700	146 000	257 000	39 000
Koblentz	851	74 100	65 400	57 600	51 600	292 300	81 300	151 800	23 100
Leibstadt	695	75 600	65 600	59 200	52 300	423 300	195 100	280 100	58 900
Lengnau (AG)	1 411	90 300	71 700	70 300	56 800	564 800	214 800	349 600	47 200
Leuggern	1 175	82 000	68 000	63 700	52 700	467 400	320 600	267 900	69 700
Mellikon	130	79 500	69 100	61 300	53 400	540 100	371 700	335 300	72 600
Rekingen (AG)	512	73 000	64 100	54 800	49 700	342 500	214 700	163 700	18 300
Rietheim	382	74 200	65 800	56 000	50 900	339 100	163 000	160 800	14 300
Rümikon	140	75 800	72 900	56 500	52 400	338 000	86 100	198 900	18 300
Schneisingen	750	90 400	76 700	70 000	60 300	572 300	451 800	331 000	98 700
Siglistorf	352	84 500	70 200	63 300	52 100	458 500	294 900	192 400	28 000
Tegerfelden	610	91 100	75 800	70 200	59 600	571 600	284 400	336 000	61 200
Wislikofen	195	80 600	69 200	63 300	55 000	446 900	243 200	245 200	72 000

1. 50 Prozent der Einkommen bzw. der Vermögen pro Pflichtigen sind geringer als der Medianwert und 50 Prozent sind grösser. Der Median ist ein robustes Lagemass, das nicht von Extremwerten beeinflusst wird.

G7 Einfache Kantonssteuer der Pflichtigen mit Wohnsitz im Kanton Aargau nach Gemeinden, in Franken pro Steuerpflichtigen, 2015



© Kanton Aargau

Daten zu dieser Publikation und weitere Informationen können von unserer Homepage www.ag.ch/statistik heruntergeladen werden.

Herausgeber:
Kanton Aargau
Departement Finanzen und Ressourcen
Statistik Aargau
Bleichemattstrasse 4
5000 Aarau
062 835 13 00

Auskunft und Tabellen zu dieser Publikation:
Lisa Geiger
062 835 13 02
lisa.geiger@ag.ch

www.ag.ch/statistik
> Daten und Publikationen/Öffentliche
Verwaltung und Finanzen



Publikationsreihe: stat.kurzinfo Nr. 68 | Dez. 2018
ISSN: 2296–2964
Gestaltung: Statistik Aargau
Copyright: © 2018 Statistik Aargau